

產品簡介



- 產品名稱：
萬用環氧捲心塑鋼土
- 產品編號：
902-0

雙組分黏合劑，用於固定和修復。
環氧塑鋼土不須任何工具只需用手
捏，快速固化，可永久修復許多表
面，包括混凝土，陶瓷，金屬，木材
等。

適用範圍

- ✓ 可做成把手拉動和缺失部件。
- ✓ 連接固定裝置，機器標籤和標誌。
- ✓ 補丁洩漏並填補裂縫。
- ✓ 修復鬆動或破裂的牆壁或地板磁磚。
- ✓ 修復破碎的陶器和陶瓷。
- ✓ 塑型自製墊圈。
- ✓ 黏合鬆散的自動修剪和修復小凹痕。
- ✓ 填補生鏽的洞孔。
- ✓ 用於管道和緊固件的螺絲固定膠。
- ✓ 可修補漏水的排水溝和落水管。
- ✓ 錨桿，桿，機器，外殼等。
- ✓ 可修補黏貼破碎的混凝土，地板，磚塊。

產品優點

- ✓ 操作無需使用工具。
- ✓ 抵抗熱、油和溶劑。
- ✓ 應用後一小時可以鑽孔，鋸切，打磨，銼削，攻絲，機加工或塗漆。
- ✓ 低氣味。
- ✓ 揉捏時不沾黏手指。
- ✓ 可與接觸飲用水(先前通過 NSF 標準 61 認證)。

測試報告



| 測試項目 | 測試方法 | 測試結果 |
|------------------------------|------------------------|------|
| 剪力強度 (kgf/cm ²) | Refer to ASTM D1002-10 | 30.2 |
| 壓縮降伏強度(kgf/cm ²) | ASTM D695-10 | 613 |
| 硬度 (Type D/1 sec) | ASTM D2240-05 (2010) | 82 |
| 膠化時間 (min) | Refer to ASTM D2471-99 | 20 |

僅供參考 - 不是出於規範目的.

產品資料

| 萬用環氧捲心塑鋼土 | |
|-----------|------------|
| Part A | 白色 |
| Part B | 米色 |
| 混和後顏色 | 亮米色 · 接近白色 |

保存狀況 & 保存期限

- 在未開封及在涼爽和乾燥 (+ 5°C 至 + 25°C 的溫度) 的條件下，
有效日期自生產之日起 24 個月。
- 避免陽光直射。

包裝說明

| 尺寸 | 長度 (CM) | 產品編號 | 內盒產品數量 (含管子) | 外箱產品數量 | 內盒產品數量 (含吊卡) | 外箱產品數量 |
|--------|---------|-----------|--------------|--------|--------------|--------|
| 9g x 2 | 1.5 | 902-o-1.5 | 客製化數量 | | | |
| 16g | 2.5 | 902-o-2.5 | 48 | 288 | 12 | 144 |
| 50g | 8 | 902-o-8 | 24 | 144 | 12 | 144 |
| 57g | 9 | 902-o-9 | 24 | 144 | 12 | 144 |
| 114g | 18 | 902-o-18 | 12 | 96 | 12 | 96 |

o 代表不同產品編號
 0-萬用 / 1-水中 / 2-鐵質 / 3-木質 / 4-銅 / 5-石頭 / 6-鋁質 / 7- 鈦

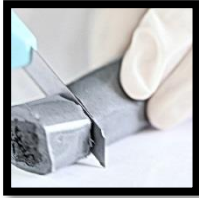
整板數量

每 12 支裝 1 內盒，每 12 個內盒裝 1 外箱 (含吊卡)
 每一托盤：至少 27 個外箱，共 3888 支

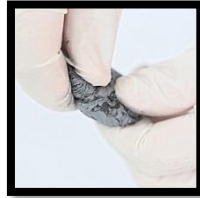
技術資料

| 應用屬性 | 結果 | 測試方法 |
|---|---------------|-------------|
| 工作時間(分鐘) | 3-6 | - |
| 保存期限 @ 25°C 月(至少) | 24 | - |
| 硬度, Shore D (24 小時後完全固化) | 75-85 | ASTM D-2240 |
| 斷裂強度 On steel (1" x 1" x 1/16"), lbs (24 小時後完全固化) | 800-1000 | ASTM D-1002 |
| 抗壓強度, lbs/in ² | 6650 - 12,000 | ASTM D-695 |
| 收縮程度, % | <1 | ASTM D-2566 |
| 不揮發物含量, % | 100 | - |
| 電阻, megohms | 30,000 | ASTM D-257 |
| 介電強度, volts/mil | 300 | ASTM D-149 |
| 最高可承受溫度, °C | | |
| 連續 | 120 | - |
| 間歇 | 150 | - |

操作說明



步驟 1:
切下需要的份量。



步驟 2:
戴上手套將塑鋼土揉
捏至顏色混和均勻。



步驟 3:
請在 5 分鐘內應用在
需修補的物品表面
上。

健康及安全處理

- 有關化學品安全處理，產品儲存和處置的信息和建議，使用者可參考最新的材料安全數據表，有關於物理，生態，毒理學和其他安全相關數據。

最後編輯日期:2024/07/03